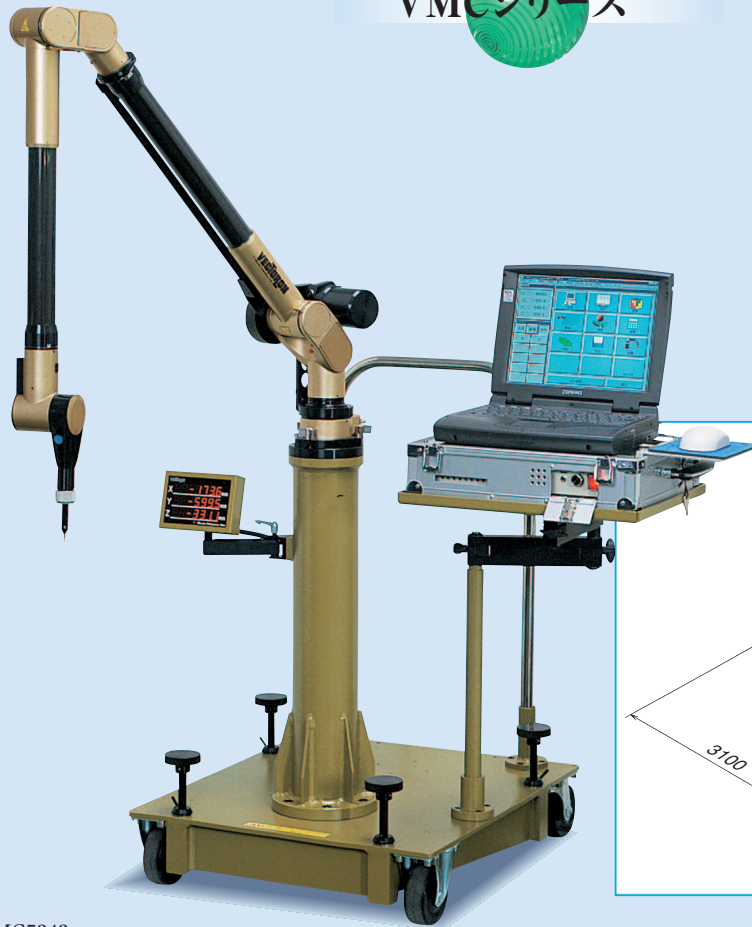
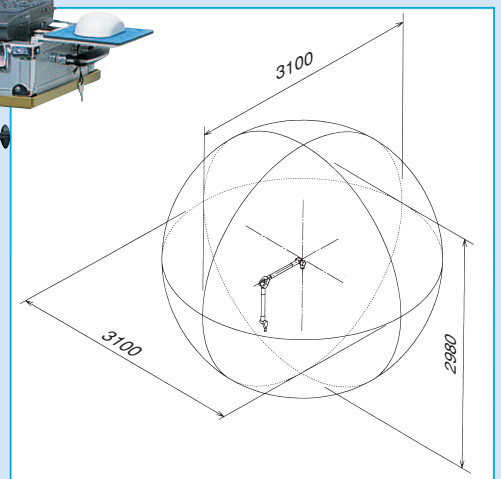


# VECTORON アームの最大可動範囲

## VMCシリーズ



VMC5343

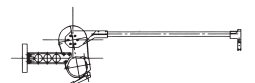


VMC5202L・VMC5242L  
VMC5302・VMC5342

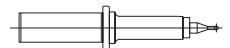
### 主な仕様

型式	VMC5202L	VMC5242L	VMC5302	VMC5342	
	VMC5203L	VMC5243L	VMC5303	VMC5343	
	VMC5204L	VMC5244L	VMC5304	VMC5344	
プローブの最大移動範囲	X軸 3100mm Y軸 3100mm Z軸 2980mm 実用的な測定範囲は対象ワークによって異なります。				
測定基点の高さ	300mm	1000mm	300mm	1000mm	
測定精度 (弊社規格)	繰返し精度 $2\sigma:\pm 0.06\text{mm}$ 測定精度 $2\sigma:\pm 0.15\text{mm}$		$2\sigma:\pm 0.04\text{mm}$ $2\sigma:\pm 0.08\text{mm}$		
表示	最小表示量 0.001mm 有効桁数 6桁				
測定アーム	全長 1550mm 自由度 6 質量 7.5kg				
装置の質量	約18kg	約85kg	約18kg	約85kg	
電源	AC100～240V 50/60Hz				
組み合わせ	アーム	VAR200L バランサー付属		VAR300 バランサー付属	
	コラム	—	VCL1300	—	VCL1300
	テーブル	VTL02	VTL41	VTL02	VTL41
	プローブ	VPR51 $\phi 3\text{mm}$ ボールスタイラス付属			
	演算表示部	VPC4+Vpcシステム VPC4+VPROシステム VPC4+3D-M2000			

### 標準付属品



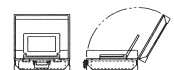
- アームバランサ (VAC15L)



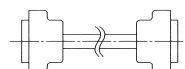
- スタンダードプローブ (VPR51)  $\phi 3$  スタイラス (VST29- $\phi 3$ ) 付属



- スタイラス (VST28-0.1)



- 演算装置収納ボックス (VAC21)



- 接続ケーブル (3m)
- 電源ケーブル (5m)

●仕様組合せはカラーで区分けております。

(注)測定精度はゲージ設置形態毎の測定値のバラツキを含みます。